



武汉炬方科技  
WUHAN JUFN TECH

# 智慧停车解决方案

2026-03

01 停车引导屏

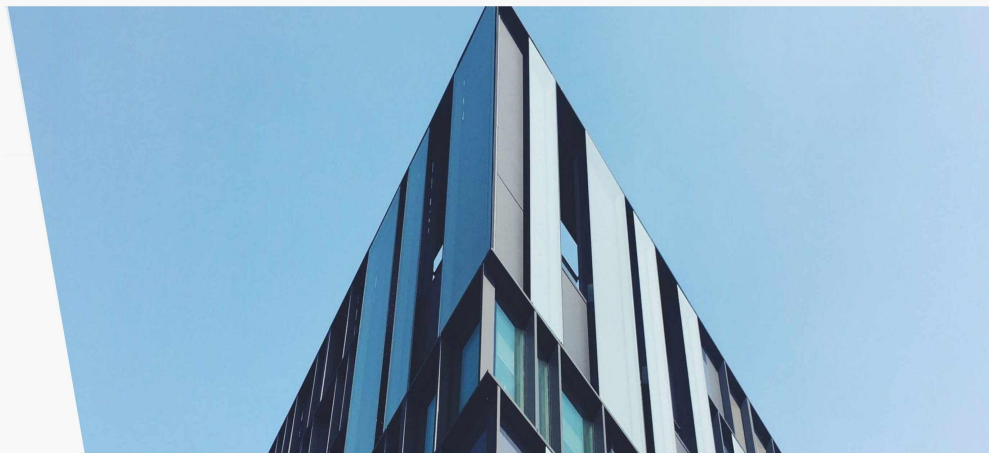
02 路边停车收费

03 充电车位管理

04 设备简介

05 应用软件

06 成功案例



# 目录

# 停车引导屏

- 1.每个车位上安装无线地磁车位检测器，检测到车位状态发生变化后，数据上报到智慧停车系统，智慧停车系统实时更新显示屏可用车位数；
- 2.小区入口安装LED户外显示屏，展示车位总导览图；
- 3.小区内部安装车位引导屏，展示分区域可用车位数；
- 4.车主随时随地手机扫码查看车位总导览图，实时掌握可用车位状况。



# 路边停车收费

1. 车位检测器检测车辆进出场时间、摄像机抓拍车牌号及图像上报到物联网平台，经综合处理后信息再推送到智慧停车平台；
2. 巡查人员手持巡检终端拍照取证，信息推送到智慧停车平台（可选）；
4. 智慧停车平台运用智能算法，过滤无效订单；
5. 智慧停车平台生成停车订单，订单再流转到运营支撑平台；
6. 智慧停车平台计算各停车场可用车位数，更新车位引导屏；
7. 用户端小程序查询支付订单并支付费用；

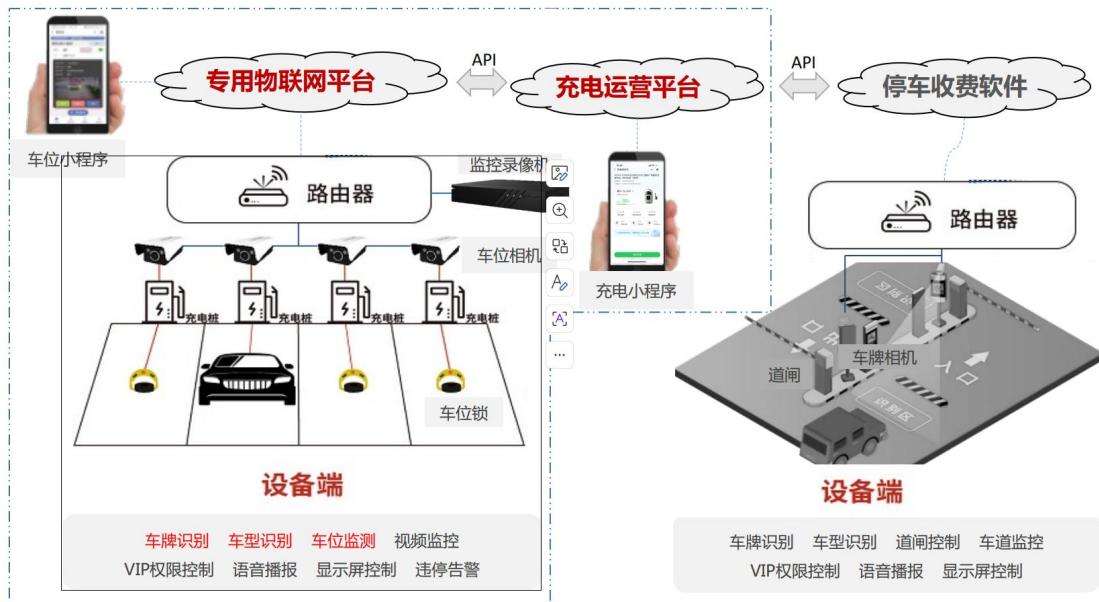
此外，智慧停车平台还配套有运营端APP，用于车位检测器的安装、维护、车位校准、巡检取证等。



# 充电车位管理

系统可有效防止燃油车占用充电专用车位，自动识别新能源车辆并完成落锁；支持车位预约、白名单权限管理，并集成远程开锁、设备诊断与视频监控等智能功能。新能源车充电步骤：

- 1.查询和预约:支持手机小程序查询充电位资源，提前预定占位;
- 2.入位充电:自动识别新能源车落锁，停车入位扫码付费，插枪充电;
- 3.充电完成:短信提醒驶离，可设置占位费;
- 4.驶离复位:车辆驶离车位后，自动锁动，自动结算;



# 设备简介一

## 车位地锁

### 感应控制

采用推力杆控制翻板升峰，超声波感应车辆的出入库，实现防占位功能

### 坚固耐用

适应复杂的气候及环境，严苛的产品耐候性设计，可应对多种户外使用场景

### 智能物联

具备RS485接口，支持Modbus协议控制，也可选配4G模块进行无线联网

### 高效联动

车位相机识别车牌，判断车辆类型，联动车位锁，控制车位使用权限



## 车位相机

### 双车位识别

支持双车位识别，车牌识别率达超96%

### 全天候识别

200W 星光级成像，对夜间、顺光、逆光等光线场景均较好的适应性

### 占位报警

精准识别车辆，燃油车驶入声光报警、通过平台推送报警信息

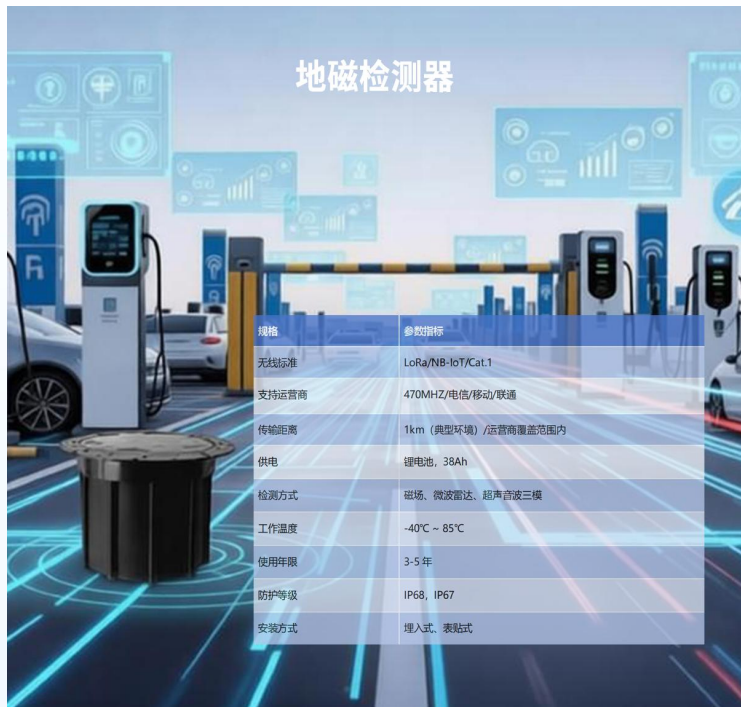
### 联动管控

与防占位车位锁、充电闸联动，实现识别新能源车自动落锁/落闸

# 设备简介二

## 地磁检测器

规格	参数指标
无线标准	LoRa/NB-IoT/Cat.1
支持运营商	470MHZ/电信/移动/联通
传输距离	1km (典型环境) /运营商覆盖范围内
供电	锂电池, 38Ah
检测方式	磁场、微波雷达、超声波三模
工作温度	-40°C ~ 85°C
使用年限	3-5年
防护等级	IP68, IP67
安装方式	埋入式、表贴式

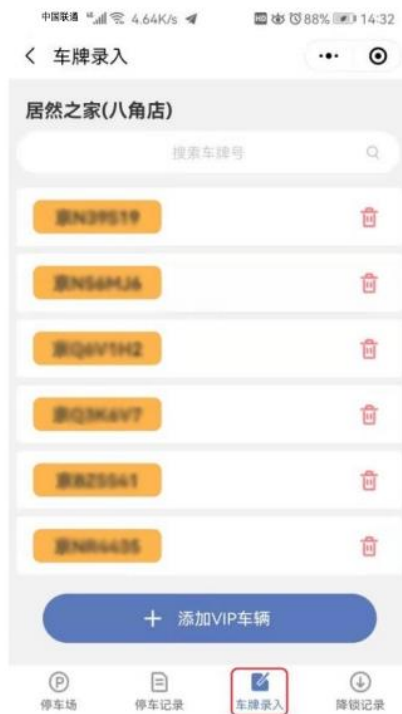


## 超声波探测器

- 99%+ 的准确性
- 脱机稳定运行
- RGB 7色指示灯
- 移动应用配置
- 独特外观专利



# 应用软件-小程序



# 应用软件-云端系统

### 智慧停车系统

- 设备管理
- 停车场管理
- 车位管理
- 车辆管理
- 车位信息

shqgm2022 (单位用户)

新增 刷新 重置

引导牌编号	可用车位数	名称安装位置	地址	厂商型号	操作
860009054781445	48	大门楼一层	3	TECTRON-TCP	查看设备 编辑 删除
860009054781445	0	大门楼二层	2	TECTRON-TCP	查看设备 编辑 删除
2204287402003	3	15号楼二层	1	WEISHI-4G	查看设备 编辑 删除
2204287402003	6	15号楼一层	0	WEISHI-4G	查看设备 编辑 删除
2008117402001	11	32号楼二层	1	WEISHI-4G	查看设备 编辑 删除
2008117402001	13	32号楼一层	0	WEISHI-4G	查看设备 编辑 删除

共 6 条 < 1 > 10 条/页 截至 1 页

### 智慧停车系统

- 设备管理
- 增加设备
- 车位状态
- 停车场管理
- 车位信息

shqgm2022 (单位用户)

新增 刷新 重置 添加设备 批量导出 批量删除 批量导入

设备编号	设备名称	停车场	设备型号	设备状态	车位状态	时间	操作
864294030492714	虹信小区车位引导牌	虹信小区	HF106	在线	空闲	3-04:05:15(88)88	查看 删除
864294030388881	虹信小区车位引导牌	虹信小区	HF231	在线	空闲	10-04:58:03(91)82	查看 删除
864294031484846	虹信小区车位引导牌	虹信小区	HF019	在线	空闲	18-04:03:00	查看 删除
864294030402429	虹信小区车位引导牌	虹信小区	HF026	在线	空闲	7-04:14:03(81)828	查看 删除
864294031474607	虹信小区车位引导牌	虹信小区	HF006	在线	空闲	7-5:18:37(8)	查看 删除
864294030308885	虹信小区车位引导牌	虹信小区	HF187	在线	空闲	9-0:19:42(8)	查看 删除
864294030300823	虹信小区车位引导牌	虹信小区	HF182	在线	空闲	11-5:18:27(8)	查看 删除
864294030418827	虹信小区车位引导牌	虹信小区	HF148	在线	空闲	3-04:02:05(8)27(8)	查看 删除
864294031483870	虹信小区车位引导牌	虹信小区	HF246	在线	空闲	16-0:08:49(8)	查看 删除
864294030304288	虹信小区车位引导牌	虹信小区	HF006	在线	空闲	20-0:19:30(8)	查看 删除
864294030602407	虹信小区车位引导牌	虹信小区	HF235	在线	空闲	21-0:18:08(8)	查看 删除
8642940314727158	虹信小区车位引导牌	虹信小区	HF195	在线	空闲	21-0:18:37(8)	查看 删除
864294030007706	虹信小区车位引导牌	虹信小区	HF091	在线	空闲	24-0:19:48(8)	查看 删除
864294030019438	虹信小区车位引导牌	虹信小区	HF113	在线	空闲	25-04:01:11(8)882(8)	查看 删除
864294030018817	虹信小区车位引导牌	虹信小区	HF221	在线	空闲	32-0:19:40(8)	查看 删除
86429403000814	虹信小区车位引导牌	虹信小区	HF186	在线	空闲	4-04:23:02(8)17(8)	查看 删除
864294030002001	虹信小区车位引导牌	虹信小区	HF065	在线	空闲	11-04:04:01:31(8)28(8)	查看 删除
864294030002988	虹信小区车位引导牌	虹信小区	HF020	在线	空闲	38-0:19:47(8)	查看 删除
864294030073809	虹信小区车位引导牌	虹信小区	HF118	在线	空闲	9-04:13:05(8)28(8)	查看 删除
864294030603046	虹信小区车位引导牌	虹信小区	HF153	在线	空闲	41-0:18:38(8)	查看 删除

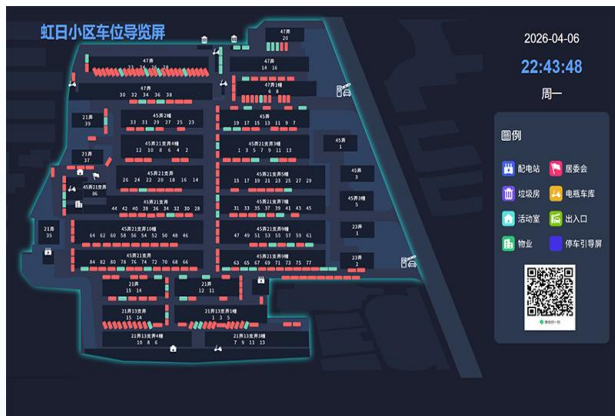
共 276 条 < 1 2 3 ... 14 > 20 条/页 截至 1 页

# 成功案例



## 西安某园区充电车位管理

该园区充电站运营存在油车占位、运营效率低下等问题！通过RF智能相机+车位地锁，有效防止了燃油车占用充电车位，自动识别新能源车辆并落锁；支持充电车位预约、白名单管理，同时具备远程开锁、故障诊断、视频监控等功能。



## 上海长宁某小停车引导屏

该小区因规模大、车位配比低，内部常因寻车位导致道路拥堵。为缓解此问题，在车位加装无线车辆检测器；入口设LED显示屏，展示车位总览图；内部分区设引导屏，实时显示可用车位；居民可手机扫码查看实时车位情况。



## 黄山市区路边停车收费

方案围绕高精度车辆检测器进行车辆入场精准监控，运用NB-IoT/Cat.1进行传输网络搭建，平台端完成智能化停车流程管理。搭配手持PDA、车位检测相机、停车引导屏实现停车收费和停车引导功能。